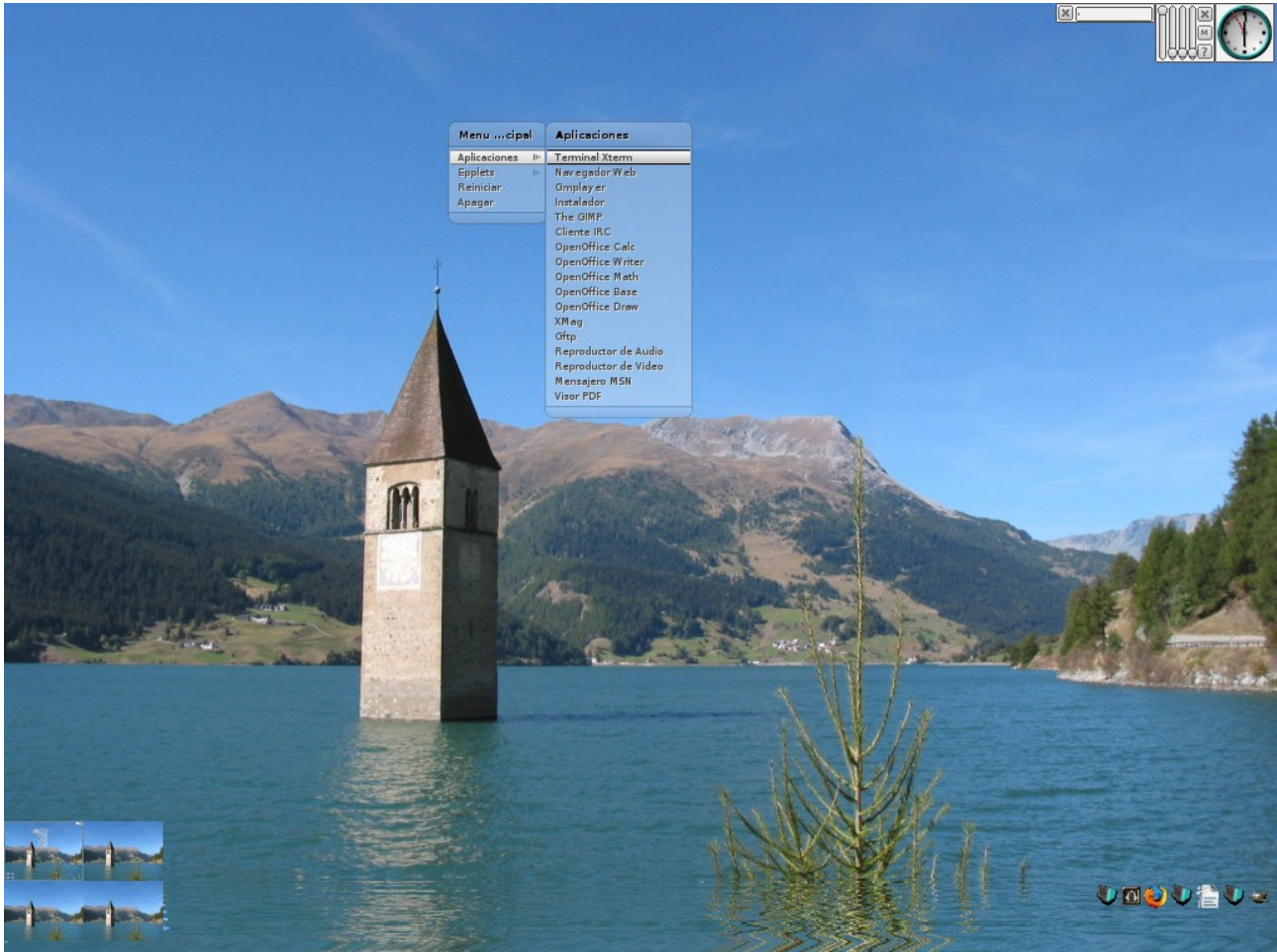
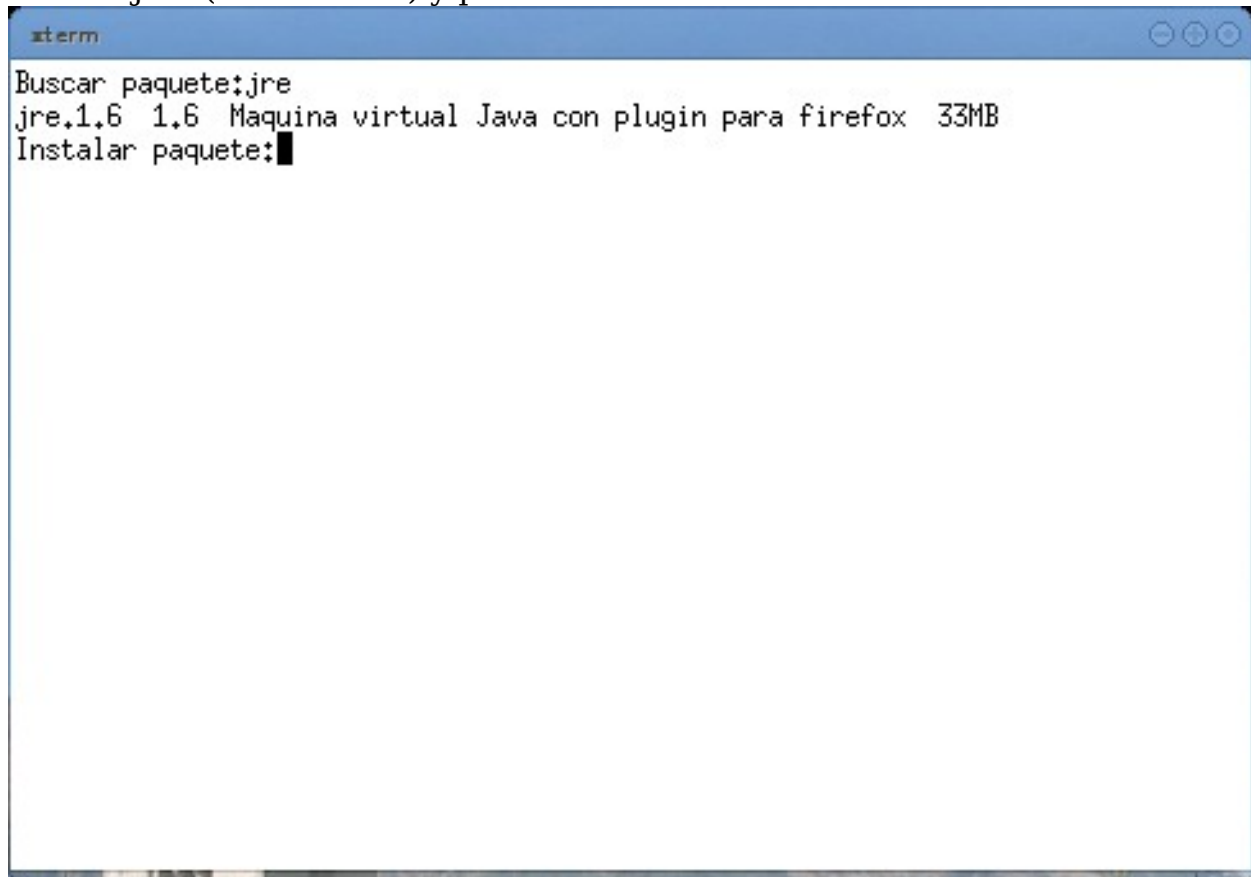


# INSTALACION LIMEWIRE

Limewire es un programa P2P de la red Gnutella. Este programa corre sobre la maquina virtual de Java. JarroNegro no contiene jre de defecto. Sin embargo se puede instalar a traves del empaquetado jnp. Primero se abre una Terminal Xterm.

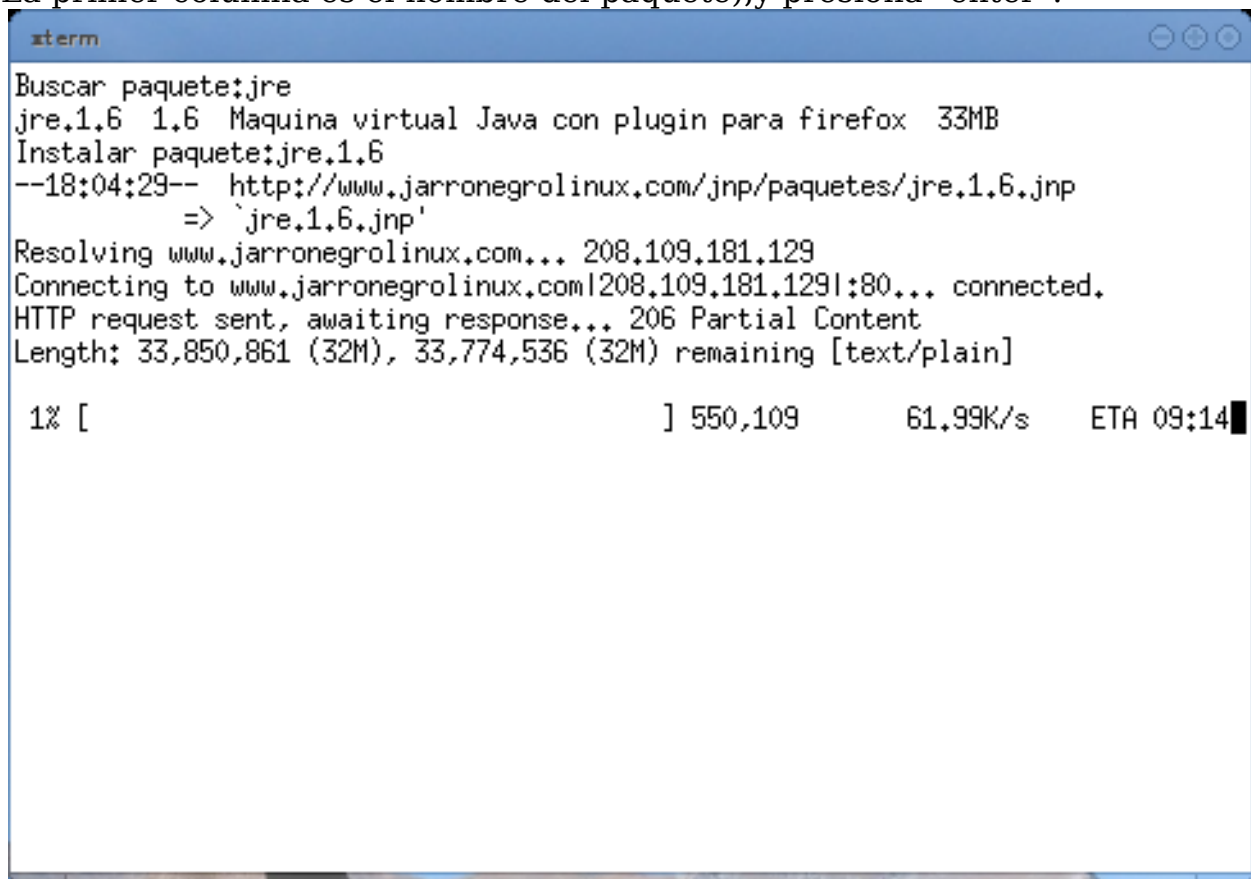


En ella se escribe el comando `jnp`. Una vez que pregunte que deseas buscar escribe "jre" (sin comillas) y presiona la tecla "enter".



```
xterm
Buscar paquete:jre
jre.1.6 1.6 Maquina virtual Java con plugin para firefox 33MB
Instalar paquete:█
```

Despues cuando se te pregunte que paquete quieres instalar escribe "jre.1.6" (La primer columna es el nombre del paquete),y presiona "enter".



```
xterm
Buscar paquete:jre
jre.1.6 1.6 Maquina virtual Java con plugin para firefox 33MB
Instalar paquete:jre.1.6
--18:04:29-- http://www.jarronegrolinux.com/jnp/paquetes/jre.1.6.jnp
=> `jre.1.6.jnp'
Resolving www.jarronegrolinux.com... 208.109.181.129
Connecting to www.jarronegrolinux.com|208.109.181.129|:80... connected.
HTTP request sent, awaiting response... 206 Partial Content
Length: 33,850,861 (32M), 33,774,536 (32M) remaining [text/plain]

1% [          ] 550,109      61.99K/s   ETA 09:14█
```

Cuando termine de descargar el paquete (33MB),este se instalara automaticamente.

```
xterm
Instalando.....
Tamaño:33850861Bytes
Paquete:jre.1.6.jnp
Descomprimiendo.....
Desempaquetando.....
Nombre:jre
Version:1.6
Dependencias:
Desarrollador:Armando Rodriguez Arguijo
Descripcion:Maquina virtual Java
Postinstalacion:
Fin de la instalación!

-----

Gracias por utilizar JarroNegro
http://www.jarronegrolinux.com
bash-3.1#
```

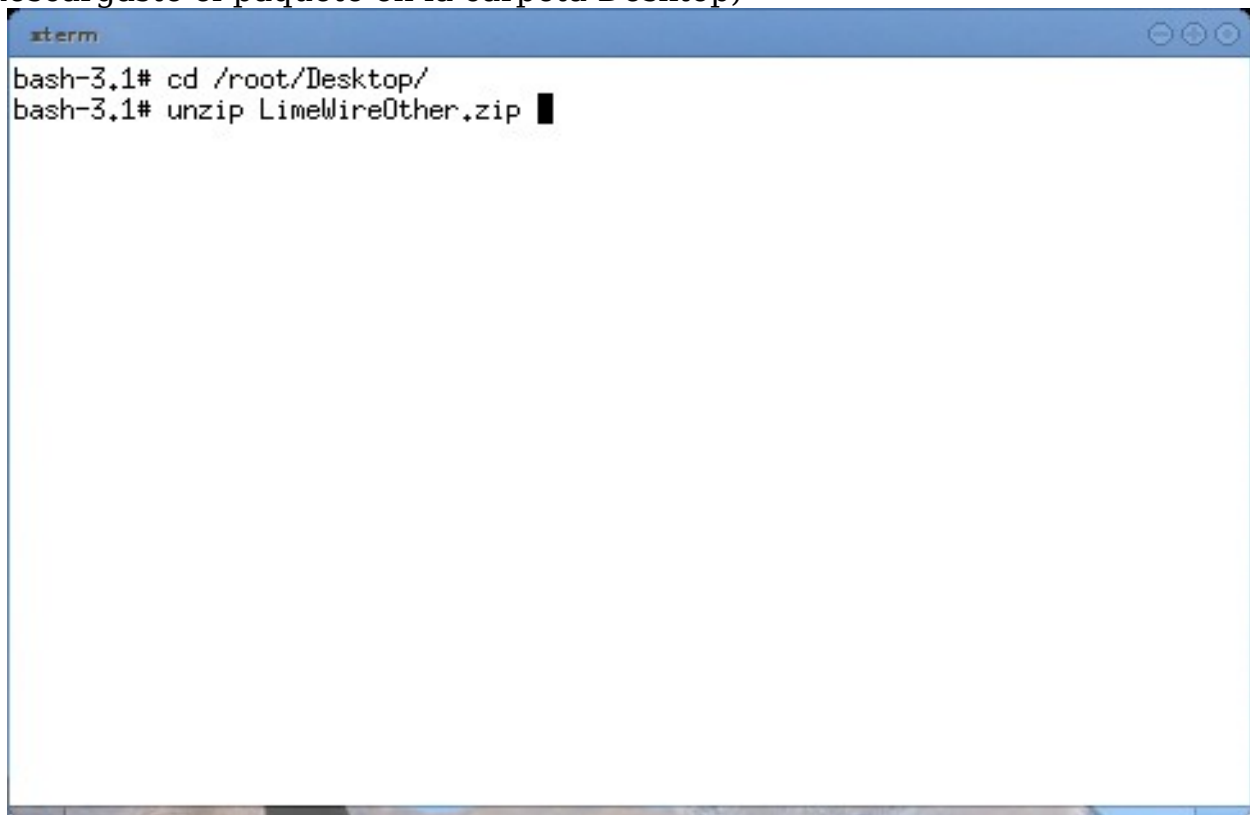
Ahora escribe "java" en la termina y debe de mostrarse una pantalla como la siguiente

```
xterm
-jre-restrict-search | -jre-no-restrict-search
                        include/exclude user private JREs in the version search
-? -help               print this help message
-X                    print help on non-standard options
-ea[:<packagename>...[:<classname>]
-enableassertions[:<packagename>...[:<classname>]
                        enable assertions
-da[:<packagename>...[:<classname>]
-disableassertions[:<packagename>...[:<classname>]
                        disable assertions
-esa | -enablesystemassertions
                        enable system assertions
-dsa | -disablesystemassertions
                        disable system assertions
-agentlib:<libname>[=<options>]
                        load native agent library <libname>, e.g. -agentlib:hprof
                        see also, -agentlib:jdwp=help and -agentlib:hprof=help
-agentpath:<pathname>[=<options>]
                        load native agent library by full pathname
-javaagent:<jarpath>[=<options>]
                        load Java programming language agent, see java.lang.instrument
-splash:<imagepath>
                        show splash screen with specified image
bash-3.1#
```

Despues descarga el paquete LimeWire del sitio oficial.Selecciona la opcion Other(OS/2,Solaris,Linux) o accesa a esta direccion:

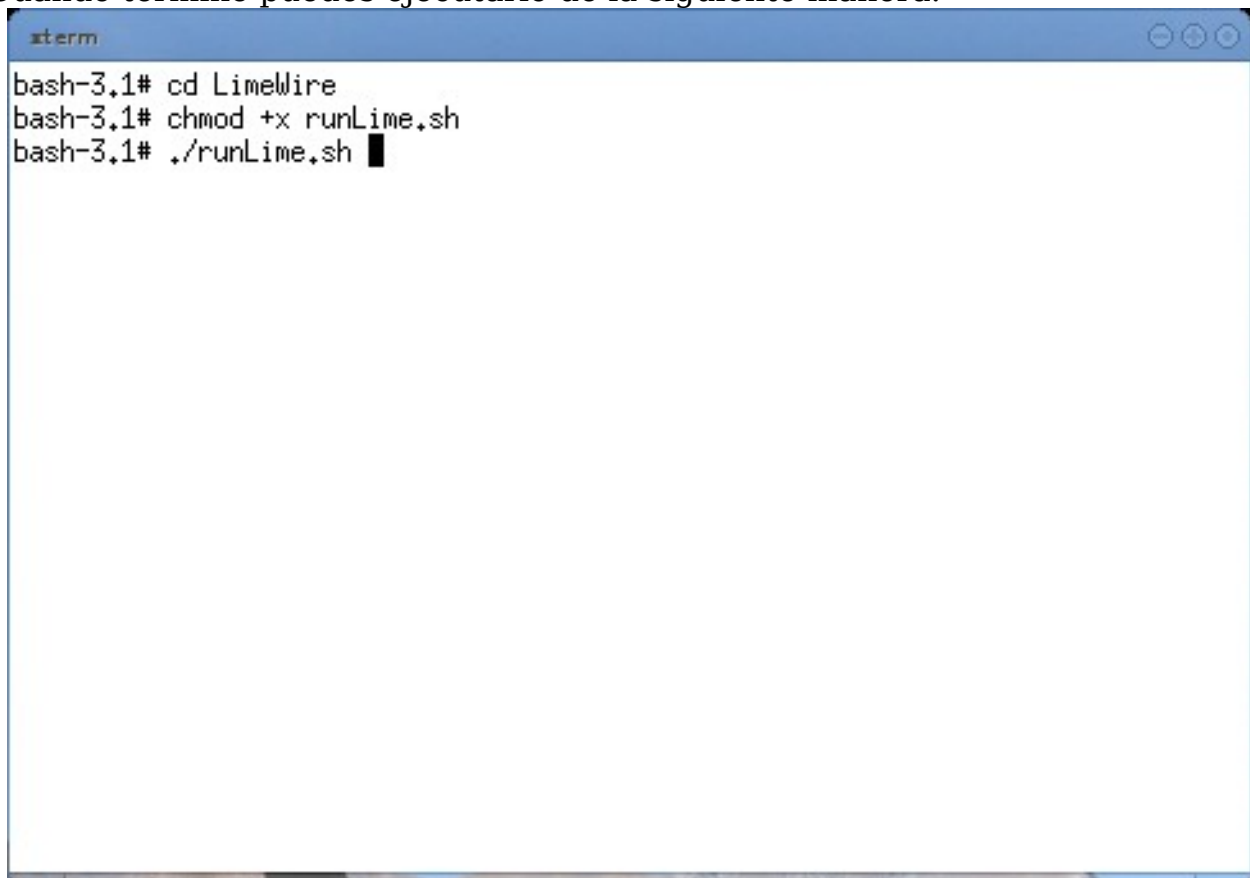
<http://www.limewire.com/LimeWireSoftOther>

Ya que tengas el paquete descomprimelo en la terminal como sigue (si descargaste el paquete en la carpeta Desktop)



```
xterm
bash-3.1# cd /root/Desktop/
bash-3.1# unzip LimeWireOther.zip
```

Cuando termine puedes ejecutarlo de la siguiente manera.



```
xterm
bash-3.1# cd LimeWire
bash-3.1# chmod +x runLime.sh
bash-3.1# ./runLime.sh
```

Para agregarlo al menu de aplicaciones teclea lo siguiente:

```
xterm
bash-3.1# cd
bash-3.1# cd .e16
bash-3.1# cd menus/
bash-3.1# nano user_apps.menu
```

Ya que estes en el editor de texto nano al final del archivo escribe:

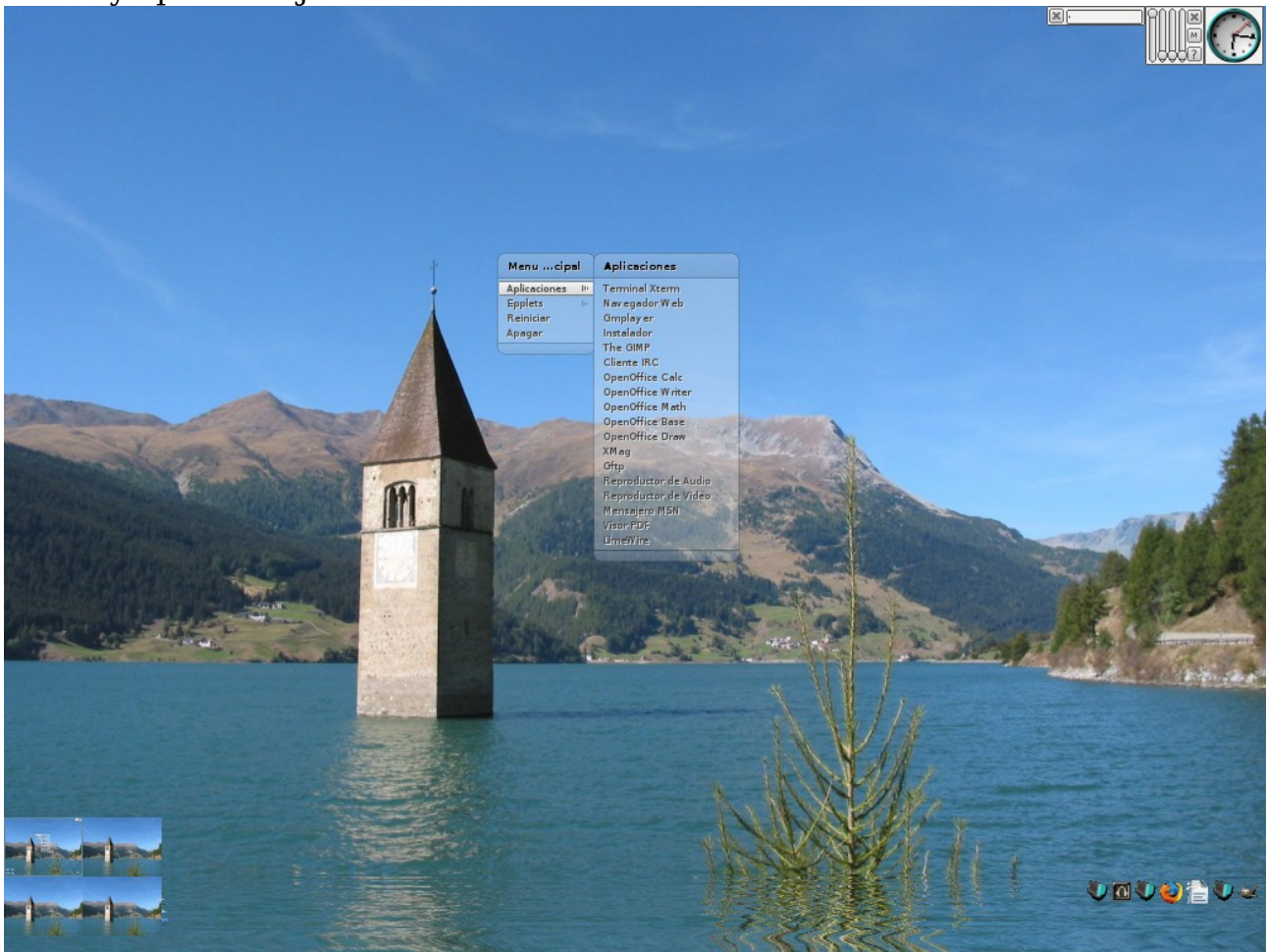
```
xterm
GNU nano 2.0.1      File: user_apps.menu

"Cliente IRC" NULL exec "xchat"
"Xchat2" NULL exec "xchat2"
"Xchat2" NULL exec "xchat-2"
"OpenOffice Calc" NULL exec "/opt/openoffice.org-2.0/program/scalc"
"OpenOffice Writer" NULL exec "/opt/openoffice.org-2.0/program/swriter"
"OpenOffice Impress" NULL exec "/opt/openoffice.org-2.0/program/impress"
"OpenOffice Math" NULL exec "/opt/openoffice.org-2.0/program/smath"
"OpenOffice Base" NULL exec "/opt/openoffice.org-2.0/program/sbase"
"OpenOffice Draw" NULL exec "/opt/openoffice.org-2.0/program/sdraw"
"XMag" NULL exec "xmag"
"Grip" NULL exec "grip"
"Gftp" NULL exec "gftp"
"Reproductor de Audio" NULL exec "xmms"
"Reproductor de Video" NULL exec "gmplyer"
"Mensajero MSN" NULL exec "amsn"
"Visor PDF" NULL exec "xpdf"
"Limewire" NULL exec "/root/Desktop/Limewire/runLime.sh"

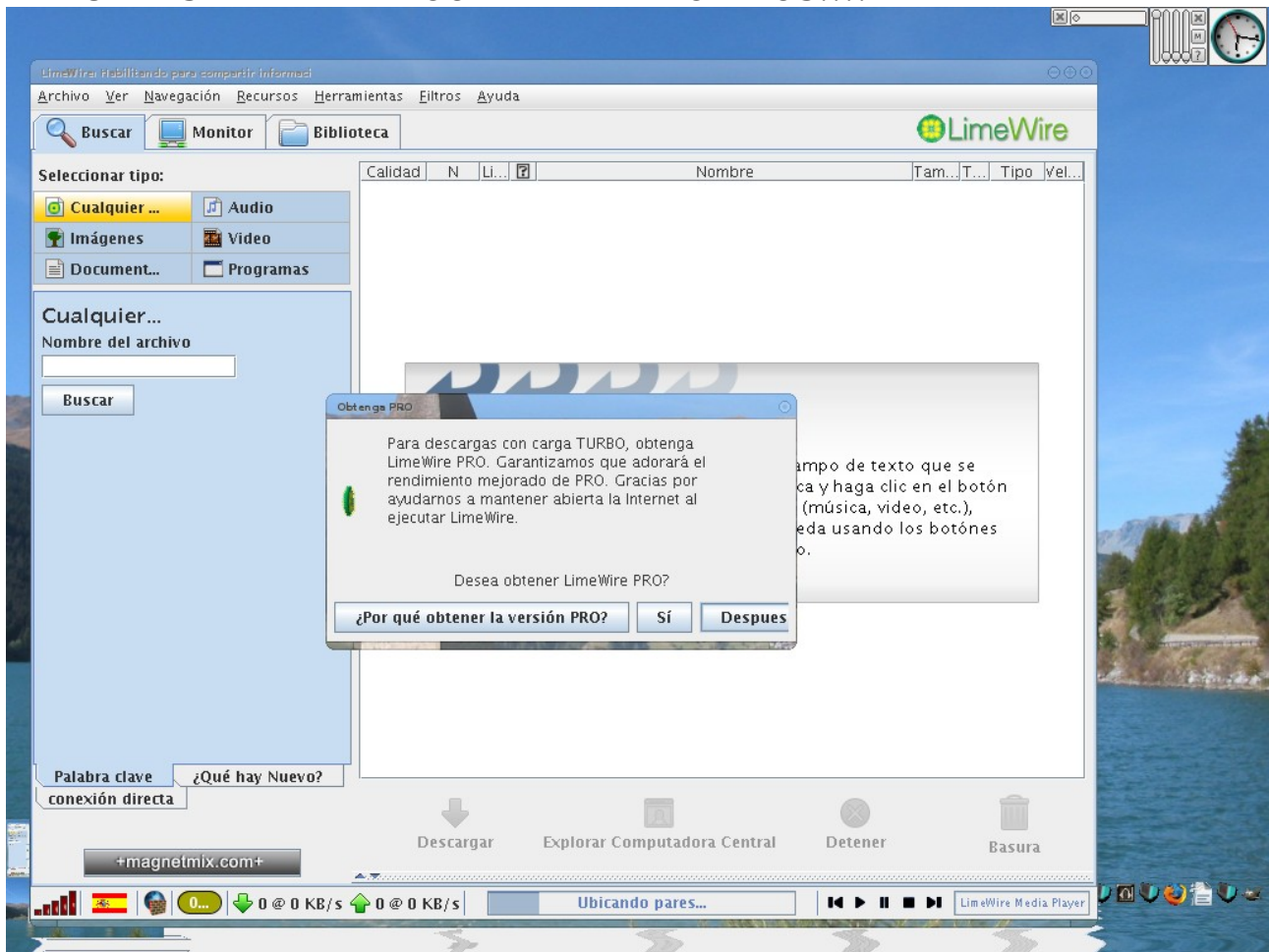
[ Wrote 34 lines ]
^G Get Help      ^O WriteOut     ^R Read File    ^Y Prev Page    ^K Cut Text     ^C Cur Pos
^X Exit          ^J Justify      ^W Where Is    ^V Next Page    ^U UnCut Text  ^T To Spell
```

Para salir presionas la tecla "control x" y presionas la tecla "Y" .Despues presionas la tecla "enter" 2 veces.

Ahora ya puedes ejecutar LimeWire desde el menu.



# YA PUEDES EMPEZAR A COMPARTIR ARCHIVOS!!!!



Una disculpa por todas las faltas de ortografía que presenta este documento!



[www.jarronegrolinux.com](http://www.jarronegrolinux.com)

Armando Rodriguez Arguijo  
[armando889@yahoo.com](mailto:armando889@yahoo.com)  
<http://www.mexbyte.com/armando>  
03/01/2008